

Nachhaltigkeitsberatung

Fördermittel

Software-Tools

Ökostrom

Deine Lösung!

Kollaborative Plattform für Nachhaltigkeits-Experten und ESG-Tools

ESGready.de bündelt alle Leistungen, die mittelständische Unternehmen für ihre Nachhaltigkeits-transformation benötigen. Mit diesem kollaborativen Ansatz liefern wir ganzheitliche Lösungen für alle Branchen des Mittelstands. **Wir laden dich ein, dabei zu sein!**



Du bist Experte in einer der Bubbles oder hast die Lösung für eine neue Kategorie?

| | |
|---|---|
|  ESG as a Service |  ESRS-Reporting |
|  Fördermittel |  Nachhaltigkeits-Kommunikation |
|  CO ₂ -Bilanz |  Mobilität & Logistik |
|  CSRD- und CO ₂ -Software |  Energiekosten & -Verbräuche |
|  Change Management |  Smarte Gebäude |
|  Doppelte Wesentlichkeit |  Lieferkette und Scope 3 |
|  Stakeholder-Dialog |  Produkt/Verpackungs-Design |
|  Produktions-Optimierung |  Deine Lösung |

ESGready ist eine stark wachsende Plattform mit hohem Bedarf an Nachhaltigkeits-Experten!

Ins Leben gerufen als Netzwerkgedanke, wächst unser Pool an Fachleuten, CO₂-Tools, Produkten und Angeboten mit jedem Tag. Genau wie unser Kundenstamm.

Bei ESGready bist du integraler Bestandteil einer kollektiven Lösung. **Du profitierst von Aufträgen**, vom Austausch und von Schnittstellen einer Kollaborative, die dich und dein Business bereichert.

Du willst dabei sein?

Erzähl uns von deiner Lösung!

Nachhaltigkeitslösungen entwickeln sich derzeit rasant weiter. Vielversprechende Ideen nehmen wir bei **ESGready** auf und promoten sie. Verrate uns deine Lösung und buch einen Termin für ein Kennenlernen:



Unser Onboarding Prozess

Wir lernen uns in einem **Onlinemeeting** kennen und stellen einander unsere Leistungen, Vision und Ziele vor.



Gemeinsam überlegen wir, wie sich **deine Expertise in unser Portfolio** und in unsere Projekte integrieren lässt.



Neben **Sympathie** und **intrinsic Motivation für Nachhaltigkeit**, sollte auch der gegenseitige Business Case passen.



Wir stimmen ein **fares Abrechnungsmodell** ab – eine Provision, die bei Buchung deiner Leistung an **ESGready** geht.



Wir integrieren nun deine Expertise in unseren Lösungsansatz.

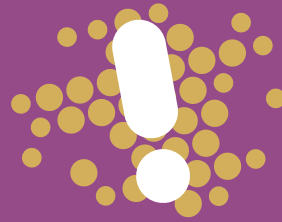
Das hast du von der Zusammenarbeit

- ✓ **ESGready wird für dich zum Multiplikator!** Wir machen deine Lösung, dein Angebot, deine Expertise sichtbar auf unserer Plattform, in Social-Media-Kanälen, in der Presse, Webinaren, Whitepapers, ...
- ✓ Bei Projekten kommt ESGready auf dich zu und fragt deine Leistung an. Wir übernehmen die Organisation und das Projektmanagement. **Das spart dir** Zeit und administrativen Aufwand.
- ✓ ESGready integriert deine Leistung in eine ganzheitliche Lösung. Gemeinsam ermöglichen wir Unternehmen die Entwicklung und Umsetzung nachhaltiger Maßnahmen – **kollektiv zu einer enkeltauglichen Welt!**
- ✓ **Bei uns gibt es keine Konkurrenz!** Der ‚Kuchen‘ ist groß genug! Viel besser noch: Bei ESGready wirkst du mit unterschiedlichsten Nachhaltigkeits-Experten kollaborativ zusammen.
- ✓ Das eröffnet allen neue Horizonte. Du trittst bei ESGready **unter deinem Namen** auf und musst nicht unter fremder Flagge segeln.

Deine Teilnahme auf unserer Plattform ist kostenlos!



So funktioniert ESGready für dich



1

Kundenanforderung

Erstellung eines ESRS-konformen Nachhaltigkeitsberichts für ein mittelständisches Unternehmen.

2

ESGready

stimmt sich mit dir ab und fügt deine Expertise mit weiteren Gewerken zu einer Gesamtlösung zusammen.

3

ESGready

übernimmt das Projektmanagement vom Pitch bis zur Umsetzung und Abrechnung des Projekts.

4

Ergebnis

Der Kunde erhält alles aus einer Hand und profitiert auch noch von Zuschüssen, die wir aus Förderprogrammen nutzen können!

Der Multiplikator für dein Business

Du bist Nachhaltigkeits- oder Energieberater...?

Du moderierst Workshops und Strategie-Meetings...?

Du entwickelst ESG-Soft- oder Hardware...?

Du verstehst etwas von Entsorgung, Recycling und Zirkularität...?


Du kennst dich aus mit der Analyse zur Doppelten Wesentlichkeit...?

Du bist ITler und fit in der Anbindung von Software...?

Du bietest Leistungen in einem weiteren ESG-Thema...?

Dann nutze ESGready für dich und buche einen Termin für ein gemeinsames Kennenlernen:





Erzähl uns von
deiner Lösung und
werde Teil der
ESGready-
Community!



Kontakt:

ESGready – Plattform für den nachhaltigen Mittelstand

Alte Brauerei Stegen · Landsberger Straße 57

D-82266 Inning a. Ammersee

Mail: hello@esgready.de

Web: www.esgready.de

Tel: +49 89 2488 6009

